

第2回えんむすBA ～東海からつながるオンライン商談会～

売り手企業向け しおり



オンライン商談会までの流れ



Step1

エントリー



イベントの参加申込

第2回えんむすBA特設サイトより
お申し込みください。
エントリー後にご登録のメールアドレス
宛にヒアリングシートが送付されます。



※手書きでお申し込みの方は
Step2にお進み下さい。

エントリー

①特設サイトより エントリーを行う



エントリーフォーム

以下からフォーム画面へ移動します。必要事項を入力しお申し込みください。

エントリーする

②金融機関を選択し 必要情報を入力する

Big Advance会員ではない方は
こちらから新規登録の上、エントリーしてください。

加盟金融機関名

加盟している金融機関を選択してください

- ☒ 青森銀行
- ☐ 柏川信用金庫
- ☐ 岩手銀行
- ☐ 北日本銀行
- ☐ 七十七銀行
- ☐ 荘内銀行
- ☐ 仙台銀行
- ☐ 東邦銀行
- ☐ 北洋銀行
- ☐ 金沢信用金庫
- ☐ 富山県信用組合

ありませ

会社名

例) 株式会社ビッグアドバンス

担当者氏名

例) ココペリ太郎

電話番号

※イベント参加費よりお電話する場合があります

例) 0123456789

メールアドレス

例) example@mail.jp

メールアドレス(確認)

もう一度入力してください

③「オンライン」「売り手」 を選択して入力内容の確定

リアル商談会希望の方は
「会場」を選択

参加方法 ☒ どれか1つ選択してください

☒ オンライン ☐ 会場 ☐ 両方

参加形態 ☒ どれか1つ選択してください

☒ 売り手 (サプライヤー) ☐ 買い手 (バイヤー) ☐ 両方

※自社からも商談依頼をする場合は「両方」

イベント規約

(6)メールの配信について

本イベントに申し込んで登録いただいたメールアドレスに対し、当社のプライバシーポリシー
(https://www.kokopeli-ins.com/privacy_handling/) の「1. 個人情報の利用目的に
ついて」2. 当社サービスの登録時・利用時に取得する個人情報」記載の目的達成のために電
子メールを送信することがありますので、予めご了承ください。なお、当該メールに記録さ
れた手続を経ていただくことで、配信停止をすることができます。

2024年4月1日 作成・適用開始

☒ イベント規約に同意する

入力内容の確認

Step2

ヒアリングシート回答



回答する

ご登録のメールアドレスへGoogleフォーム
でヒアリングシートが送付されます。



※ヒアリングシートに記入した
内容は特設サイトに掲載されます

ヒアリングシート ～自社の「こんな商品を扱って欲しい！」を表現しましょう～

Googleフォームに沿って自社情報やニーズ詳細を入力する。(所要時間目安30分)
回答後にメールアドレスへ回答内容が届きますので、ご確認下さい。

【えんむすBA】ご参加企業へのヒアリングシート

この度は「えんむすBA～東海からつながるオンライン懇話会～」への参加エントリへ、誠にありがとうございます。
掲載する貴社情報について回答ください。(所要時間約10分)
※既設の欄がご用意されていますので事前に内容をご確認ください。

※ 貴社情報欄
・ 貴社ロゴ・店舗・売り場・商品など、会社のイメージが伝わりやすいものを添付ください。
・ 貴社サービスに関する画像（売り手企業のもの）
・ ご担当者の顔写真

@kakupelli-inc.com アカウントを切り替える

ファイルをアップロードしてこのフォームを送信すると、Google アカウントに関連付けられている名前、メールアドレス、および写真が記録されます。

* 必須の質問です

会社名*

回答を入力

企業ホームページ
ホームページを招待する場合は、URLを記入ください

回答を入力

業種*

選択

業種内容*
記載例) 季節ごとの創作あられの企画・製造・DEM・PM製品の開発

回答を入力

所在地*
郵便番号からご記入ください
記載例) 東京都千代田区浅草橋1-12-1

回答を入力

戻る 次へ

メインアイコン画像*
企業ロゴ・店舗・売り場・商品など、会社のイメージが伝わりやすいものを添付ください

ファイルを追加

読み*

回答を入力

特徴*
事業をや取りエリア、事業内容など貴社のご分かる情報をご記入ください。

回答を入力

売り場情報
いづれか必ずご記入ください。(両方でも可、30文字以内)

回答を入力

買いたい情報
いづれか必ずご記入ください。(両方でも可、30文字以内)

回答を入力

貴会への電気込み*
記載例) 伝統の技法と最新の技術で張出した木のぬくもりの家具をこの懇話会で広めたいと熱いまま！よろしくお願ひ致します。

回答を入力

SNS掲載希望*
Big Advance公式にて、ご登録いただいた内容を紹介させていただく場合がございます。
※ (企業名・貴会への電気込み・事業内容等)
企業名にもつづけますので、掲載にご希望いただける場合は「Big Advance公式」への掲載希望、チェックをお願い致します。
よろしければ是非フォロー・反応をお願いいたします。

☐ Big Advance公式への掲載許可
☐ 不可

戻る 次へ

ギャラリー画像①
商品・サービスの画像などを添付してください
※ 文字の掲載はできませんので予めご了承ください

ファイルを追加

ギャラリー画像②
商品・サービスの画像などを添付してください
※ 文字の掲載はできませんので予めご了承ください

ファイルを追加

ギャラリー画像③
商品・サービスの画像などを添付してください
※ 文字の掲載はできませんので予めご了承ください

ファイルを追加

ギャラリー画像④
商品・サービスの画像などを添付してください
※ 文字の掲載はできませんので予めご了承ください

ファイルを追加

ギャラリー画像⑤
商品・サービスの画像などを添付してください
※ 文字の掲載はできませんので予めご了承ください

ファイルを追加

ギャラリー画像⑥
商品・サービスの画像などを添付してください
※ 文字の掲載はできませんので予めご了承ください

ファイルを追加

商品・サービスへの想い、製造経路など*
新製品の開発や商品開発までのご苦労、お仕事をかける思いなど自由にお書きください。
会社の「価値」が伝わるほど、商品開発の可能性が上がります。

回答を入力

戻る 次へ

※Big Advanceのニーズ内容と揃える

ニーズタイトル①*
記入例) 和菓子全般・せんべい・あられの販売先を探しています。あられ・餅菓子の原材料となる、うるち米の仕入れ先を探しています

回答を入力

ニーズ詳細①*
「取り扱う商材やサービス」「対象エリア」「期間・期間」「価格目安」「ターゲット」など、内容を出るだけ具体的に記入してください

回答を入力

掲載画像①
担当者の顔写真・イラスト・商品・売り場など、イメージが湧くものであれば何でも結構です。
特にご担当者の顔写真や商品の掲載をお勧めいたします。

ファイルを追加

他に追加したいニーズはありますか

☒ ある
☐ ない

※ニーズは最大10個登録できます

戻る 次へ

フォームをクリア



➡ ※6/3以降 Big Advance の公開ニーズに遷移



Step3

ニーズ登録



**Big Advanceにログインして
「ニーズ登録」を行う**

商談依頼を受けた、買い手企業に
貴社のニーズが分かるよう商品の
ニーズ詳細を入力しましょう！

※商談依頼前にお済ませ下さい。

ニーズ登録

Big Advanceにログインしてビジネスマッチングの「ニーズ登録」を行ないますが、
事前に「**ビジネスマッチング基本情報**」が入力されているかご確認下さい。

※既に入力済みの方は次のページへお進み下さい。

①メニューバー > マッチング > ニーズ登録
> 編集する(下にスクロール)



強み *

回答を入力

特徴 *

創業年や取引エリア、事業内容など貴社のことが分かる情報をご記入ください。

回答を入力

※ヒアリングシート
の内容を転記

■ ビジネスマッチング基本情報

よりスムーズにビジネスマッチングを実現するために、基本情報の入力をお願いいたします。
非公開項目は金融機関のみに共有され、マッチング先の企業には公開されません。
より詳細な [企業情報を入力](#) していただくとよりマッチング率が向上します。

資本金（非公開）	
年商（非公開）	
サービスの特徴	※Big Advance上で他社に公開 される企業情報となります。
自社の強み	
自社の経営課題（非公開）	
備考（主要取引先など）	
<div>編集する</div>	

ニーズ登録

- ②ニーズを登録する
- ③公開期間を6/3～7/20に
- ④上記の内容で保存する

ビジネスマッチング / Matching

トップ > ビジネスマッチング > ニーズ設定

自社ニーズ設定

ニーズを登録する

公開期間 (開始) 2024/06/03 ~ 公開期間 (終了) 2024/07/20

公開状況 ☒ 公開する ☐ 非公開にする

上記の内容で保存する

※ヒアリングシートの内容を転記する

ニーズタイトル ①*

記入例) 和菓子全般・せんべい・あられの販売先を探しています。あられ・餅菓子の原材料となる、うるち米の仕入れ先を探しています

回答を入力

ニーズ詳細 ①*

「取り扱う商材やサービス」「対象エリア」「納期・期間」「価格目安」「ターゲット」など、内容を出来るだけ具体的に記入してください

回答を入力

【備考】タイトルには必ず
【東海からつながる】※すみ付きかっこ
を入力する

商談会への意気込み*

記載例) 伝統の技法と最新の技術で製作した木のぬくもりの家具をこの商談会で広めたいと思います！よろしくお願ひ致します。

回答を入力

ギャラリー画像①

商品・サービスの画像などを添付してください
※文字の掲載はできませんので予めご了承ください

ファイルを追加

カテゴリ ※ サービス・商品を買いたい

自社の商品・サービスを販売したい場合は「サービス・商品を買いたい」
商品・サービスを購入したい場合は「サービス・商品を買いたい」
を選択してください。

タイトル ※ 【東海からつながる】+ 自社のニーズタイトル

※ 検索ワードとして入力しそうな単語を含めると効果的です。

詳細

※ 検索ワードとして入力しそうな単語を含めると効果的です。

対象

業界、ビジネスモデル、契約方法など、なにか条件があればお書きください。

対象エリア ※ 岐阜県 静岡県 愛知県 三重県

※ 対応できる都道府県を全て選択してください。

ひとことメッセージ

相手の雰囲気やわかるほうがマッチングしやすくなります。気軽にメッセージをお書きください。

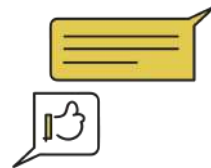
画像

ファイルを選択

JPG形式もしくはPNG形式の画像をご登録ください。

Step4

商談依頼を行う



Big Advance上で 商談の申し込みを行う

オンライン商談会まで残り1ヶ月！
6月3日以降 商談依頼が開始されます。

商談依頼を行う

Big Advanceの「(マッチング)ニーズ検索」から商談依頼を行う。
フリーワード検索で【東海からつながる】の キーワード を入力して検索をクリック！

- ①メニューバー > マッチング
> ニーズ検索
→【東海からつながる】
> 検索する
> 商談を申し込む



※申し込み後の履歴確認

①

フリーワード検索
【東海からつながる】

マッチングニーズ
サービス・商品を買いたい

業種(大分類) 業種(中分類) 都道府県

☐ パートナー企業のみ表示させる

検索する



※商談依頼を行いたい
買い手企業のニーズをクリック



商談依頼を行う

②商談の目的を入力する

オンライン商談会
(7/12リアル会場も同様)
の商談依頼である旨も記載

お申し込み内容をご確認ください

■ 申込先情報
ニーズ：
会社：

■ 申込後の流れ
1. 商談申し込み完了
2. 事務局にて要件確認後、申込先の企業様に確認連絡
3. ご担当貴様の連絡先をお知らせ

■ ご確認事項
商談をお申し込みされた後、ご商談希望企業様との調整のためお時間を要します。ご商談のお申し込みをされても、ご意向に沿わない場合がありますのであらかじめご了承ください。尚、申込先会員の信用力を確保、保証するものではありません。取引開始するかどうかは、自己の責任にもとづき判断、決定してください。

■ 商談の目的 (必須)
相手企業様にお伝えしますので、申込内容を具体的に記入ください。(上限：300字)
ニーズと異なる等、営業目的の商談依頼の場合、相手先事務局の都合により断られる場合がございます。予めご了承ください。

上記の内容で商談を申し込み

受付完了

えんむすin東海テスト 様への商談のお申し込みを受け付けました。
別途担当者よりご連絡をさせていただきますので、少々お待ちください。
商談の申し込み履歴は こちら からご覧いただけます。

ニーズ詳細を見る

トップページに戻る

③商談申込結果を確認する メニューバー > 金融機関連絡チャット > 事務局チャット

※結果はおおよそ2週間以内に
返事が返ってきます。

三

安否確認

ホーム

トップページ

マッチング

ご案内/お知らせ

金融機関連絡チャット

ビジネスチャット

金融機関名

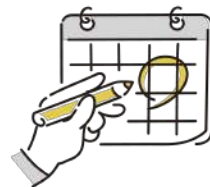
■ 依頼先情報
依頼先企業：えんむすin東海テスト
依頼先ニーズ：【東海からつながる】 社のニーズ

■ 商談申込結果
面談OK

■ 連絡先情報
部署名：
役職：
担当者名：担当者名を入力
電話番号：000-0000-0000
メールアドレス：

Step5

日程調整



「eeasy」を使って商談時間を調整

日程調整についてはご案内動画と
別資料をご用意しますので
もうしばらくお待ちください。

7/12のリアル商談会の日程調整は
えんむすBA事務局より個別に
連絡させていただきます。